

ПОЭТАЖНЫЙ ПЛАН
МНОГОКВАРТИРНОГО ЖИЛОГО ДОМА ПОЗ.20,
РАСПОЛОЖЕННОГО ПО АДРЕСУ:

Российская Федерация, Московская область, г.о. Красногорск,

д. Аристово, пер. Косой, д.2

(земельный участок с кадастровым номером 50:11:0020218:1217,

50:11:0020218:1222, 50:11:0020218:1208).

Кадастровый инженер

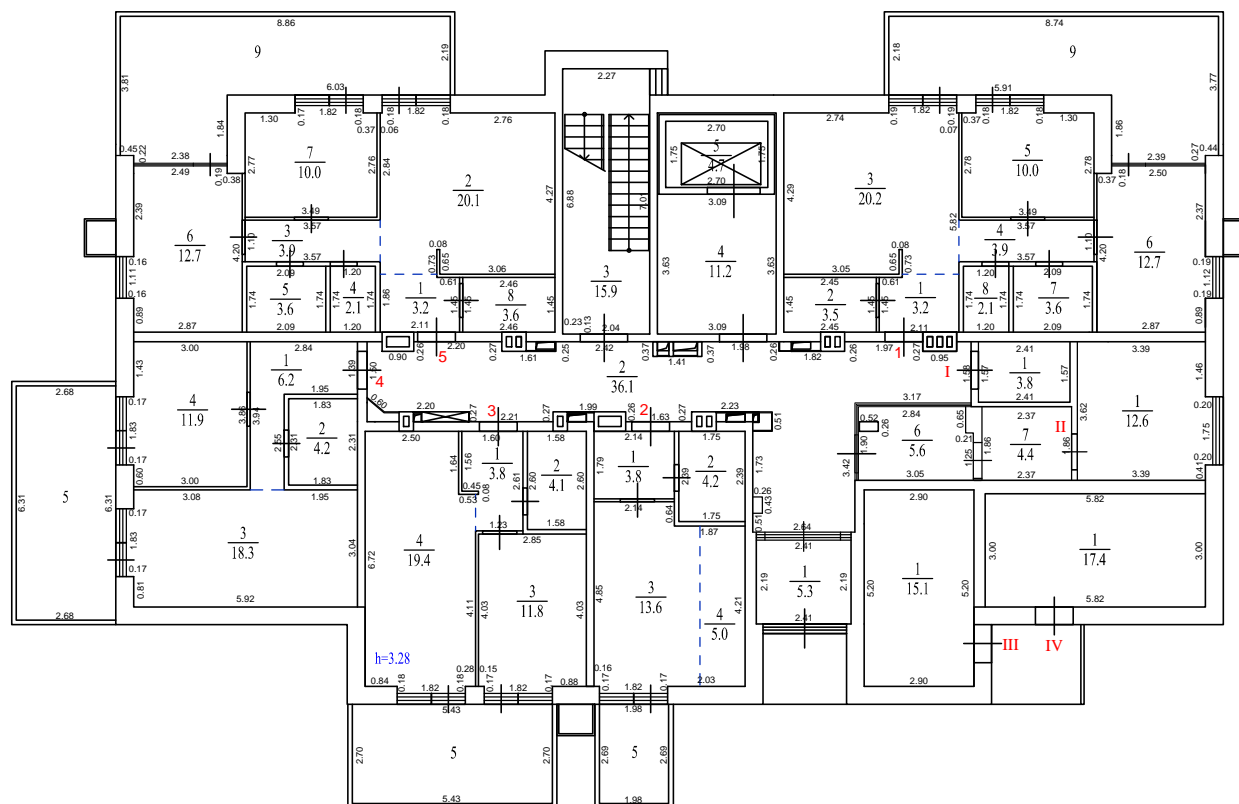
Количество листов: 11



Терентьева С.А.

Москва 16 августа 2022 г.

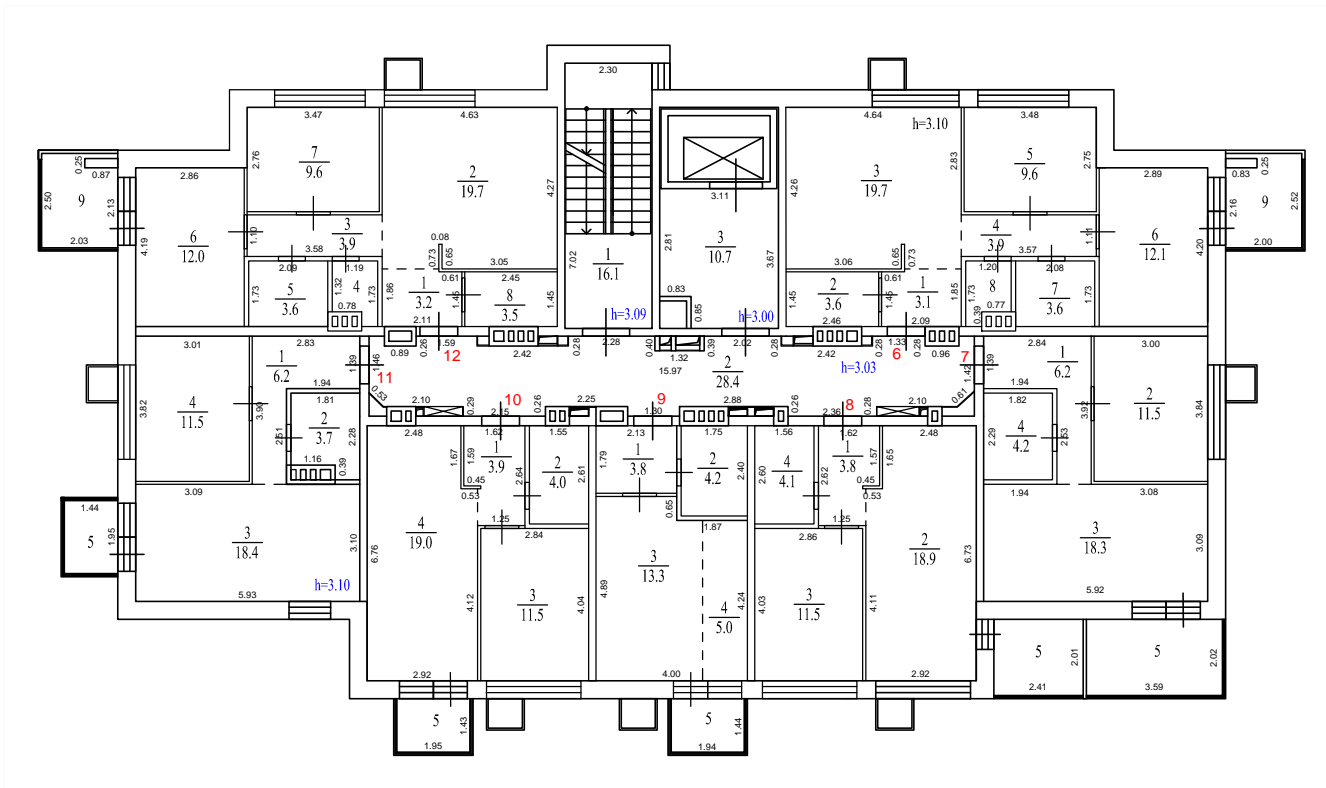
1 этаж



| Экспликация помещений | | | |
|---|------------------------------|--------------------|--------------------------|
| Номер помещ. | Наименование | Площадь помещ., м² | Общая площадь помещ., м² |
| Помещение I (места общего пользования) | | | |
| 1 | Комната уборочного инвентаря | 3,8 | 3,8 |
| Помещение II (техническое помещение) | | | |
| 1 | Помещение связи | 12,6 | 12,6 |
| Помещение III (техническое помещение) | | | |
| 1 | Электрощитовая | 15,1 | 15,1 |
| Помещение IV (техническое помещение) | | | |
| 1 | Тепловой пункт | 17,4 | 17,4 |
| Помещение VI (места общего пользования) | | | |
| 1 | Тамбур | 5,3 | 83,2 |
| 2 | Вестибюль | 36,1 | |
| 3 | Лестничная клетка | 15,9 | |
| 4 | Лифтовой холл | 11,2 | |
| 5 | Шахта лифта | 4,7 | |
| 6 | Колясочная | 5,6 | |
| 7 | Колясочная | 4,4 | |
| Квартира №1 | | | |
| 1 | Прихожая | 3,2 | 59,2 |
| 2 | Гардеробная | 3,5 | |
| 3 | Кухня-столовая | 20,2 | |
| 4 | Коридор | 3,9 | |
| 5 | Спальня | 10,0 | |
| 6 | Спальня | 12,7 | |
| 7 | Санузел | 3,6 | |
| 8 | Санузел | 2,1 | |
| 9 | Терраса (k=1/k=0,3) | 24,2/7,3 | |
| Квартира №2 | | | |
| 1 | Прихожая | 3,8 | 26,6 |
| 2 | Санузел | 4,2 | |
| 3 | Жилая | 13,6 | |
| 4 | Кухня-ниша | 5,0 | |
| 5 | Терраса (k=1/k=0,3) | 5,3/1,6 | |
| Квартира №3 | | | |
| 1 | Прихожая | 3,8 | 39,1 |
| 2 | Санузел | 4,1 | |
| 3 | Спальня | 11,8 | |
| 4 | Кухня-столовая | 19,4 | |
| 5 | Терраса (k=1/k=0,3) | 14,7/4,4 | 53,8/43,5 |
| Квартира №4 | | | |
| 1 | Прихожая | 6,2 | 40,6 |
| 2 | Санузел | 4,2 | |
| 3 | Кухня-столовая | 18,3 | |
| 4 | Спальня | 11,9 | |
| 5 | Терраса (k=1/k=0,3) | 16,9/5,1 | 57,5/45,7 |
| Квартира №5 | | | |
| 1 | Прихожая | 3,2 | 59,2 |
| 2 | Кухня-столовая | 20,1 | |
| 3 | Коридор | 3,9 | |
| 4 | Санузел | 2,1 | |
| 5 | Санузел | 3,6 | |
| 6 | Спальня | 12,7 | |
| 7 | Спальня | 10,0 | |
| 8 | Гардеробная | 3,6 | |
| 9 | Терраса (k=1/k=0,3) | 24,5/7,4 | |

| | | | |
|---|------------------|-----------------|--------------|
| Поэтажный план | | | |
| Заказчик: ООО Специализированный застройщик «Строй-Ресурс» | | | |
| Российская Федерация, Московская область, г.о. Красногорск, д. Аристово, пер. Косой, д. 2 | Масштаб 1:200 | Лист 2 | Листов 11 |
| Кадастровый инженер: | | С.А. Терентьева | |

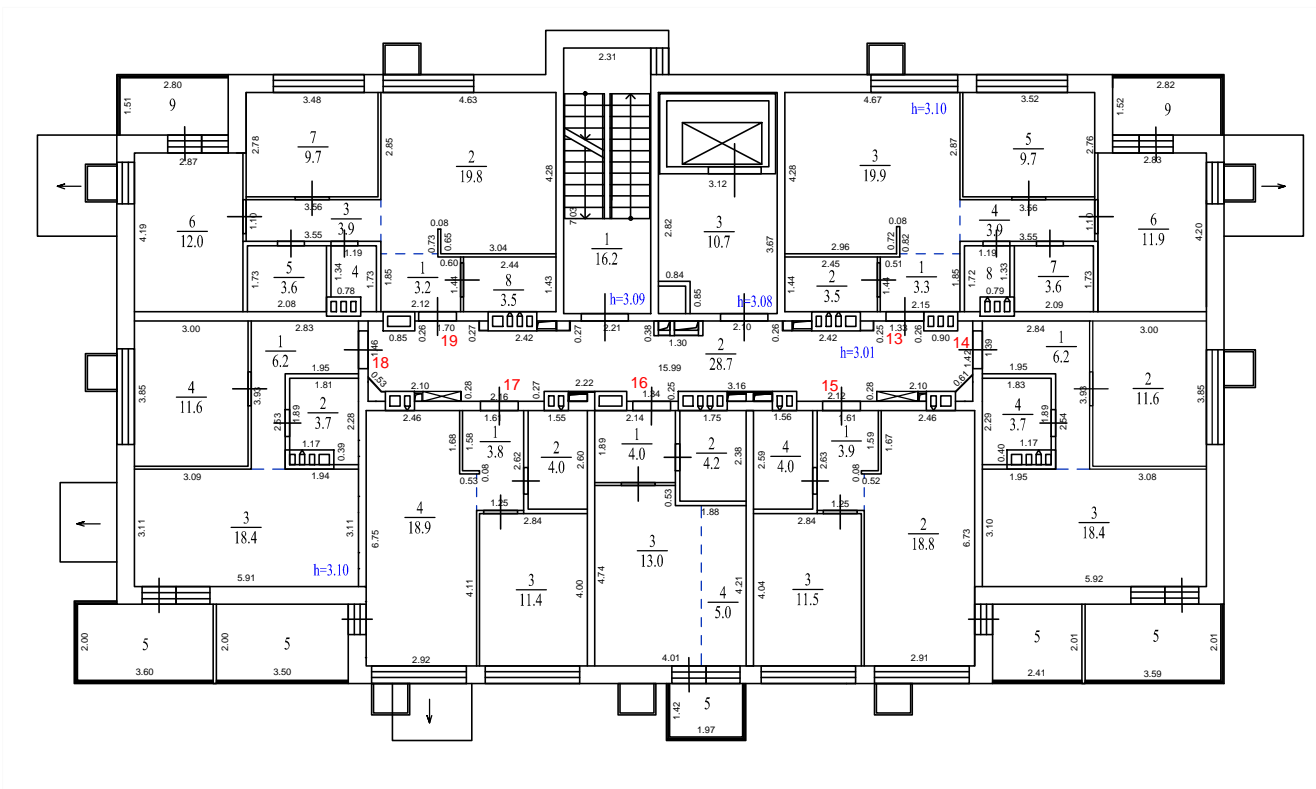




| Экспликация помещений | | | |
|---|--------------------|--------------------------------|--------------------------------------|
| Номер помещ. | Наименование | Площадь помещ., м ² | Общая площадь помещ., м ² |
| Помещение VI (места общего пользования) | | | |
| 1 | Лестничная клетка | 16.1 | 55.2 |
| 2 | Коридор | 28.4 | |
| 3 | Лифтовой холл | 10.7 | |
| Квартира №6 | | | |
| 1 | Прихожая | 3.1 | 57.4 |
| 2 | Гардеробная | 3.6 | |
| 3 | Кухня-столовая | 19.7 | |
| 4 | Коридор | 3.9 | |
| 5 | Спальня | 9.6 | |
| 6 | Спальня | 12.1 | |
| 7 | Санузел | 3.6 | |
| 8 | Санузел | 1.8 | |
| 9 | Балкон (k=1/k=0,3) | 5,0/1,5 | 62,4/58,9 |
| Квартира №7 | | | |
| 1 | Прихожая | 6.2 | 40.2 |
| 2 | Спальня | 11.5 | |
| 3 | Кухня-столовая | 18.3 | |
| 4 | Санузел | 4.2 | |
| 5 | Балкон (k=1/k=0,3) | 7,3/2,2 | |
| Квартира №8 | | | |
| 1 | Прихожая | 3.8 | 38.3 |
| 2 | Кухня-столовая | 18.9 | |
| 3 | Спальня | 11.5 | |
| 4 | Санузел | 4.1 | |
| 5 | Лоджия (k=1/k=0,5) | 4,8/2,4 | 43,1/40,7 |
| Квартира №9 | | | |
| 1 | Прихожая | 3.8 | 26.3 |
| 2 | Санузел | 4.2 | |
| 3 | Жилая | 13.3 | |
| 4 | Кухня-ниша | 5.0 | |
| 5 | Балкон (k=1/k=0,3) | 2,8/0,8 | |
| Квартира №10 | | | |
| 1 | Прихожая | 3.9 | 38.4 |
| 2 | Санузел | 4.0 | |
| 3 | Спальня | 11.5 | |
| 4 | Кухня-столовая | 19.0 | |
| 5 | Балкон (k=1/k=0,3) | 2,8/0,8 | 41,2/39,2 |
| Квартира №11 | | | |
| 1 | Прихожая | 6.2 | 39.8 |
| 2 | Санузел | 3.7 | |
| 3 | Кухня-столовая | 18.4 | |
| 4 | Спальня | 11.5 | |
| 5 | Балкон (k=1/k=0,3) | 2,8/0,8 | |
| Квартира №12 | | | |
| 1 | Прихожая | 3.2 | 57.2 |
| 2 | Кухня-столовая | 19.7 | |
| 3 | Коридор | 3.9 | |
| 4 | Санузел | 1.7 | |
| 5 | Санузел | 3.6 | |
| 6 | Спальня | 12.0 | |
| 7 | Спальня | 9.6 | |
| 8 | Гардеробная | 3.5 | |
| 9 | Балкон (k=1/k=0,3) | 5,1/1,5 | |

| Поэтажный план | | | |
|---|---|-----------|-----------------|
| Заказчик: ООО Специализированный застройщик «Строй-Ресурс» | | | |
| Российская Федерация, Московская область г.о. Красногорск, д. Аристово, пер. Косой, д. 2 | Масштаб 1:200 | Лист 3 | Листов 11 |
| Кадастровый инженер: |  | | С.А. Терентьева |

3 этаж



| Экспликация помещений | | | |
|---|--------------------|--------------------------------|--------------------------------------|
| Номер помещ. | Наименование | Площадь помещ., м ² | Общая площадь помещ., м ² |
| Помещение VI (места общего пользования) | | | |
| 1 | Лестничная клетка | 16.2 | 55.6 |
| 2 | Коридор | 28.7 | |
| 3 | Лифтовой холл | 10.7 | |
| Квартира №13 | | | |
| 1 | Прихожая | 3.3 | 57.5 |
| 2 | Гардеробная | 3.5 | |
| 3 | Кухня-столовая | 19.9 | |
| 4 | Коридор | 3.9 | |
| 5 | Спальня | 9.7 | |
| 6 | Спальня | 11.9 | |
| 7 | Санузел | 3.6 | |
| 8 | Санузел | 1.7 | |
| 9 | Лоджия (k=1/k=0,5) | 4.3/2.2 | 61.8/59.7 |
| Квартира №14 | | | |
| 1 | Прихожая | 6.2 | 39.9 |
| 2 | Спальня | 11.6 | |
| 3 | Кухня-столовая | 18.4 | |
| 4 | Санузел | 3.7 | |
| 5 | Балкон (k=1/k=0,3) | 7.2/2.2 | |
| Квартира №15 | | | |
| 1 | Прихожая | 3.9 | 38.2 |
| 2 | Кухня-столовая | 18.8 | |
| 3 | Спальня | 11.5 | |
| 4 | Санузел | 4.0 | |
| 5 | Лоджия (k=1/k=0,5) | 4.8/2.4 | |
| Квартира №16 | | | |
| 1 | Прихожая | 4.0 | 26.2 |
| 2 | Санузел | 4.2 | |
| 3 | Жилая | 13.0 | |
| 4 | Кухня-ниша | 5.0 | |
| 5 | Балкон (k=1/k=0,3) | 2.8/0.8 | |
| Квартира №17 | | | |
| 1 | Прихожая | 3.8 | 38.1 |
| 2 | Санузел | 4.0 | |
| 3 | Спальня | 11.4 | |
| 4 | Кухня-столовая | 18.9 | |
| 5 | Лоджия (k=1/k=0,5) | 7.0/3.5 | |
| Квартира №18 | | | |
| 1 | Прихожая | 6.2 | 39.9 |
| 2 | Санузел | 3.7 | |
| 3 | Кухня-столовая | 18.4 | |
| 4 | Спальня | 11.6 | |
| 5 | Балкон (k=1/k=0,3) | 7.2/2.2 | |
| Квартира №19 | | | |
| 1 | Прихожая | 3.2 | 57.5 |
| 2 | Кухня-столовая | 19.8 | |
| 3 | Коридор | 3.9 | |
| 4 | Санузел | 1.8 | |
| 5 | Санузел | 3.6 | |
| 6 | Спальня | 12.0 | |
| 7 | Спальня | 9.7 | |
| 8 | Гардеробная | 3.5 | |
| 9 | Лоджия (k=1/k=0,5) | 4.2/2.1 | |

Поэтажный план

Заказчик: ООО Специализированный застройщик «Строй-Ресурс»

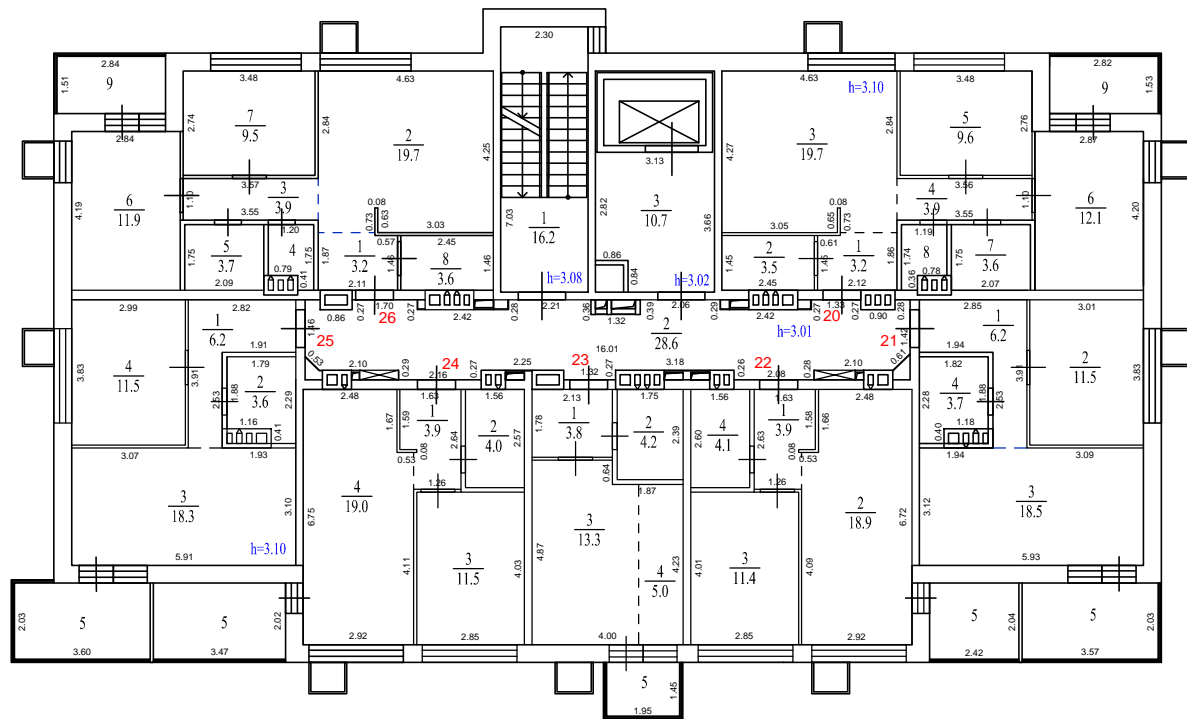
| | | | |
|--|------------------|-----------|--------------|
| Российская Федерация, Московская область, г.о. Красногорск, д. Аристово, пер. Косой, д. 2 | Масштаб 1:200 | Лист 4 | Листов 11 |
|--|------------------|-----------|--------------|

Кадастровый инженер:



С.А. Терентьева

4 этаж



| Экспликация помещений | | | |
|---|--------------------|--------------------------------|--------------------------------------|
| Номер помещ. | Наименование | Площадь помещ., м ² | Общая площадь помещ., м ² |
| Помещение VI (места общего пользования) | | | |
| 1 | Лестничная клетка | 16.2 | 55.5 |
| 2 | Коридор | 28.6 | |
| 3 | Лифтовой холл | 10.7 | |
| Квартира №20 | | | |
| 1 | Прихожая | 3.2 | 61.7/59.6 |
| 2 | Гардеробная | 3.5 | |
| 3 | Кухня-столовая | 19.7 | |
| 4 | Коридор | 3.9 | |
| 5 | Спальня | 9.6 | |
| 6 | Спальня | 12.1 | |
| 7 | Санузел | 3.6 | |
| 8 | Санузел | 1.8 | |
| 9 | Лоджия (k=1/k=0,5) | 4.3/2.2 | |
| Квартира №21 | | | |
| 1 | Прихожая | 6.2 | 47.1/42.1 |
| 2 | Спальня | 11.5 | |
| 3 | Кухня-столовая | 18.5 | |
| 4 | Санузел | 3.7 | |
| 5 | Балкон (k=1/k=0,3) | 7.2/2.2 | |
| Квартира №22 | | | |
| 1 | Прихожая | 3.9 | 43.2/40.8 |
| 2 | Кухня-столовая | 18.9 | |
| 3 | Спальня | 11.4 | |
| 4 | Санузел | 4.1 | |
| 5 | Лоджия (k=1/k=0,5) | 4.9/2.5 | |
| Квартира №23 | | | |
| 1 | Прихожая | 3.8 | 29.1/27.1 |
| 2 | Санузел | 4.2 | |
| 3 | Жилая | 13.3 | |
| 4 | Кухня-ниша | 5.0 | |
| 5 | Балкон (k=1/k=0,3) | 2.8/0.8 | |
| Квартира №24 | | | |
| 1 | Прихожая | 3.9 | 45.4/41.9 |
| 2 | Санузел | 4.0 | |
| 3 | Спальня | 11.5 | |
| 4 | Кухня-столовая | 19.0 | |
| 5 | Лоджия (k=1/k=0,5) | 7.0/3.5 | |
| Квартира №25 | | | |
| 1 | Прихожая | 6.2 | 46.9/41.8 |
| 2 | Санузел | 3.6 | |
| 3 | Кухня-столовая | 18.3 | |
| 4 | Спальня | 11.5 | |
| 5 | Балкон (k=1/k=0,3) | 7.3/2.2 | |
| Квартира №26 | | | |
| 1 | Прихожая | 3.2 | 61.6/59.5 |
| 2 | Кухня-столовая | 19.7 | |
| 3 | Коридор | 3.9 | |
| 4 | Санузел | 1.8 | |
| 5 | Санузел | 3.7 | |
| 6 | Спальня | 11.9 | |
| 7 | Спальня | 9.5 | |
| 8 | Гардеробная | 3.6 | |
| 9 | Лоджия (k=1/k=0,5) | 4.3/2.2 | |

Поэтажный план

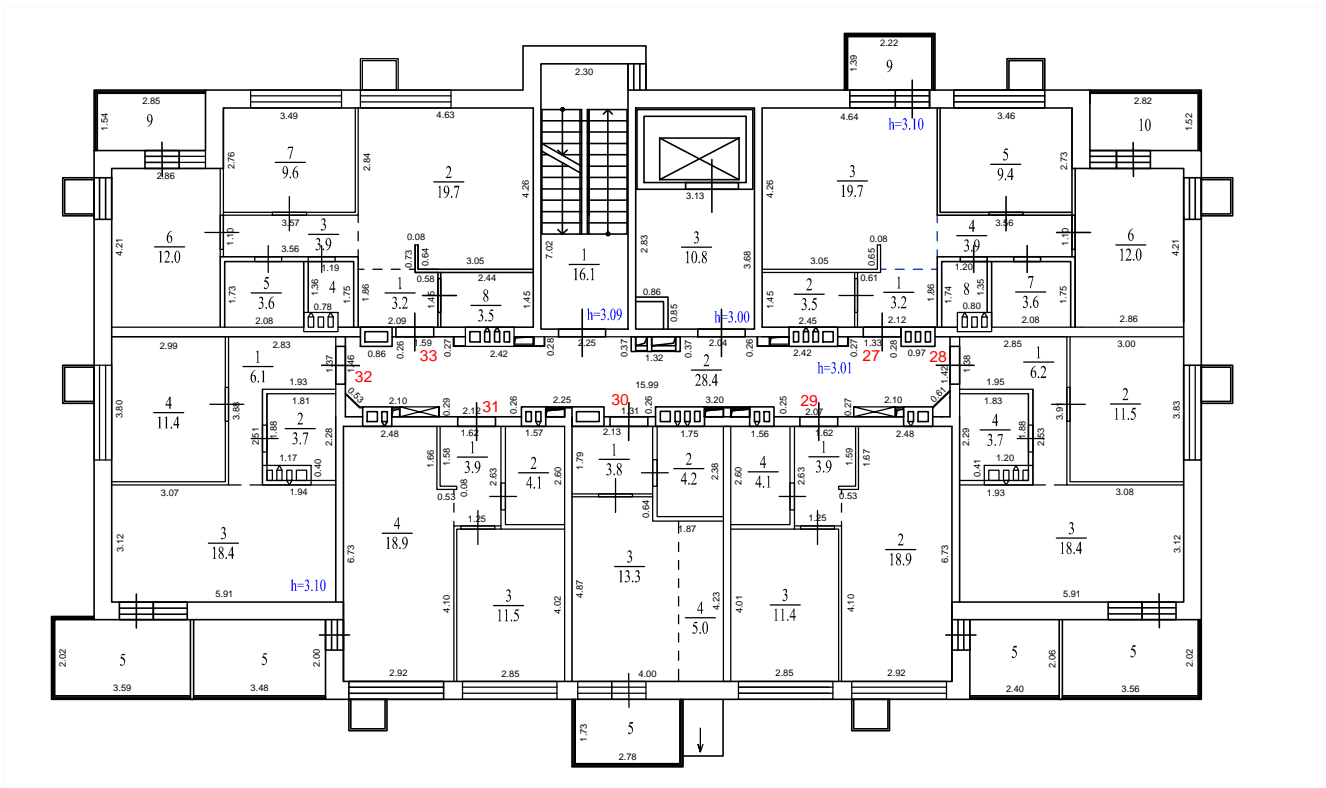
Заказчик: ООО Специализированный застройщик «Строй-Ресурс»

| | | | |
|--|----------------|-----------|--------------|
| Российская Федерация, Московская область, г.о. Красногорск, д. Аристово, пер. Косой, д. 2 | Масштаб 200 | Лист 5 | Листов 11 |
|--|----------------|-----------|--------------|

Кадастровый инженер:



С.А. Терентьева

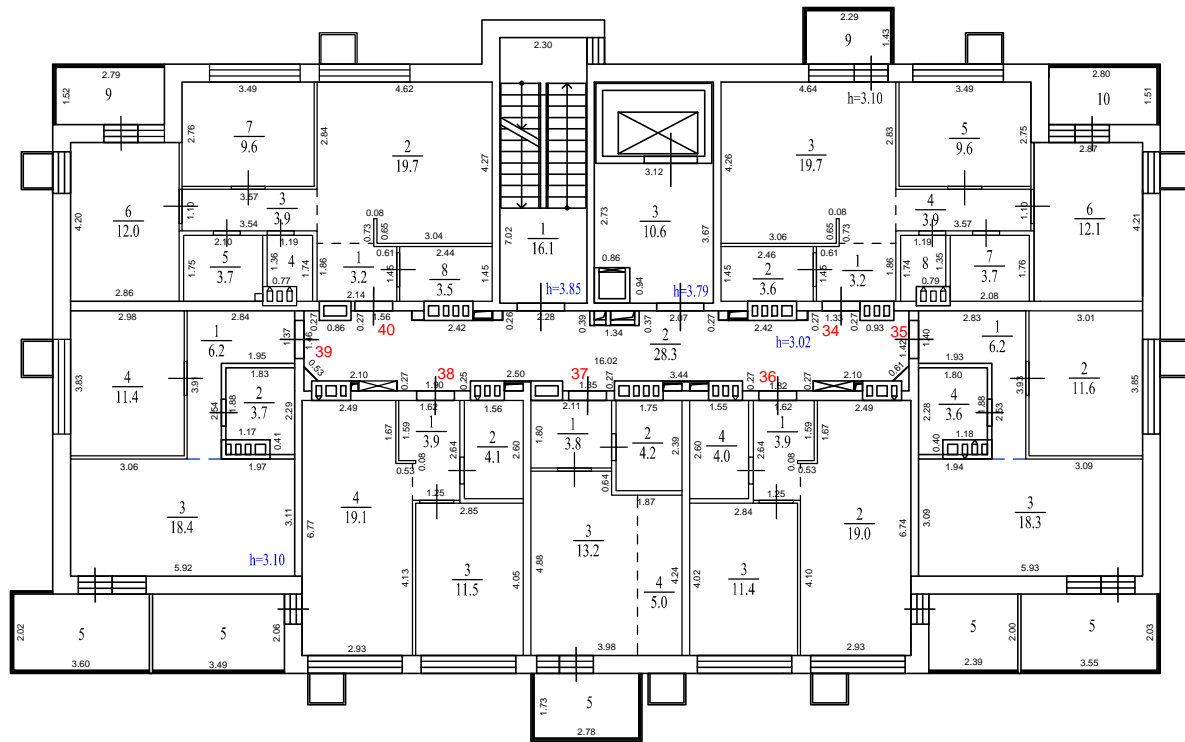


| Экспликация помещений | | | |
|---|--------------------|--------------------------------|--------------------------------------|
| Номер помещ. | Наименование | Площадь помещ., м ² | Общая площадь помещ., м ² |
| Помещение VI (места общего пользования) | | | |
| 1 | Лестничная клетка | 16.1 | 55.3 |
| 2 | Коридор | 28.4 | |
| 3 | Лифтовой холл | 10.8 | |
| Квартира №27 | | | |
| 1 | Прихожая | 3.2 | 57.1 |
| 2 | Гардеробная | 3.5 | |
| 3 | Кухня-столовая | 19.7 | |
| 4 | Коридор | 3.9 | |
| 5 | Спальня | 9.4 | |
| 6 | Спальня | 12.0 | |
| 7 | Санузел | 3.6 | |
| 8 | Санузел | 1.8 | |
| 9 | Балкон (к=1/к=0,3) | 3.1/0.9 | 64.5/60.2 |
| 9 | Лоджия (к=1/к=0,5) | 4.3/2.2 | |
| Квартира №28 | | | |
| 1 | Прихожая | 6.2 | 39.8 |
| 2 | Спальня | 11.5 | |
| 3 | Кухня-столовая | 18.4 | |
| 4 | Санузел | 3.7 | |
| 5 | Балкон (к=1/к=0,3) | 7.2/2.2 | 47.0/42.0 |
| Квартира №29 | | | |
| 1 | Прихожая | 3.9 | 38.3 |
| 2 | Кухня-столовая | 18.9 | |
| 3 | Спальня | 11.4 | |
| 4 | Санузел | 4.1 | |
| 5 | Лоджия (к=1/к=0,5) | 4.9/2.5 | |
| Квартира №30 | | | |
| 1 | Прихожая | 3.8 | 26.3 |
| 2 | Санузел | 4.2 | |
| 3 | Жилая | 13.3 | |
| 4 | Кухня-ниша | 5.0 | |
| 5 | Балкон (к=1/к=0,3) | 4.8/1.4 | |
| Квартира №31 | | | |
| 1 | Прихожая | 3.9 | 38.4 |
| 2 | Санузел | 4.1 | |
| 3 | Спальня | 11.5 | |
| 4 | Кухня-столовая | 18.9 | |
| 5 | Лоджия (к=1/к=0,5) | 7.0/3.5 | |
| Квартира №32 | | | |
| 1 | Прихожая | 6.1 | 39.6 |
| 2 | Санузел | 3.7 | |
| 3 | Кухня-столовая | 18.4 | |
| 4 | Спальня | 11.4 | |
| 5 | Балкон (к=1/к=0,3) | 7.3/2.2 | |
| Квартира №33 | | | |
| 1 | Прихожая | 3.2 | 57.3 |
| 2 | Кухня-столовая | 19.7 | |
| 3 | Коридор | 3.9 | |
| 4 | Санузел | 1.8 | |
| 5 | Санузел | 3.6 | |
| 6 | Спальня | 12.0 | |
| 7 | Спальня | 9.6 | |
| 8 | Гардеробная | 3.5 | |
| 9 | Лоджия (к=1/к=0,5) | 4.4/2.2 | |

| | | | |
|---|-------------|-----------------|-----------|
| Поэтажный план | | | |
| Заказчик: ООО Специализированный застройщик «Строй-Ресурс» | | | |
| Российская Федерация, Московская область, г.о. Красногорск, д. Аристово, пер. Косой, д. 2 | Масштаб 200 | Лист 6 | Листов 11 |
| Кадастровый инженер: | | С.А. Терентьева | |



6 этаж



| Экспликация помещений | | | |
|---|--------------------|--------------------------------|--------------------------------------|
| Номер помещ. | Наименование | Площадь помещ., м ² | Общая площадь помещ., м ² |
| Помещение VI (места общего пользования) | | | |
| 1 | Лестничная клетка | 16.1 | 55.0 |
| 2 | Коридор | 28.3 | |
| 3 | Лифтовой холл | 10.6 | |
| Квартира №34 | | | |
| 1 | Прихожая | 3.2 | 65.1/60.7 |
| 2 | Гардеробная | 3.6 | |
| 3 | Кухня-столовая | 19.7 | |
| 4 | Коридор | 3.9 | |
| 5 | Спальня | 9.6 | |
| 6 | Спальня | 12.1 | |
| 7 | Санузел | 3.7 | |
| 8 | Санузел | 1.8 | |
| 9 | Балкон (к=1/к=0,3) | 3.3/1.0 | 65.1/60.7 |
| 9 | Лоджия (к=1/к=0,5) | 4.2/2.1 | |
| Квартира №35 | | | |
| 1 | Прихожая | 6.2 | 46.9/41.9 |
| 2 | Спальня | 11.6 | |
| 3 | Кухня-столовая | 18.3 | |
| 4 | Санузел | 3.6 | |
| 5 | Балкон (к=1/к=0,3) | 7.2/2.2 | |
| Квартира №36 | | | |
| 1 | Прихожая | 3.9 | 43.1/40.7 |
| 2 | Кухня-столовая | 19.0 | |
| 3 | Спальня | 11.4 | |
| 4 | Санузел | 4.0 | |
| 5 | Лоджия (к=1/к=0,5) | 4.8/2.4 | |
| Квартира №37 | | | |
| 1 | Прихожая | 3.8 | 31.0/27.6 |
| 2 | Санузел | 4.2 | |
| 3 | Жилая | 13.2 | |
| 4 | Кухня-ниша | 5.0 | |
| 5 | Балкон (к=1/к=0,3) | 4.8/1.4 | |
| Квартира №38 | | | |
| 1 | Прихожая | 3.9 | 45.8/42.2 |
| 2 | Санузел | 4.1 | |
| 3 | Спальня | 11.5 | |
| 4 | Кухня-столовая | 19.1 | |
| 5 | Лоджия (к=1/к=0,5) | 7.2/3.6 | |
| Квартира №39 | | | |
| 1 | Прихожая | 6.2 | 47.0/41.9 |
| 2 | Санузел | 3.7 | |
| 3 | Кухня-столовая | 18.4 | |
| 4 | Спальня | 11.4 | |
| 5 | Балкон (к=1/к=0,3) | 7.3/2.2 | |
| Квартира №40 | | | |
| 1 | Прихожая | 3.2 | 61.6/59.5 |
| 2 | Кухня-столовая | 19.7 | |
| 3 | Коридор | 3.9 | |
| 4 | Санузел | 1.8 | |
| 5 | Санузел | 3.7 | |
| 6 | Спальня | 12.0 | |
| 7 | Спальня | 9.6 | |
| 8 | Гардеробная | 3.5 | |
| 9 | Лоджия (к=1/к=0,5) | 4.2/2.1 | |

Поэтажный план

Заказчик: ООО Специализированный застройщик «Строй-Ресурс»

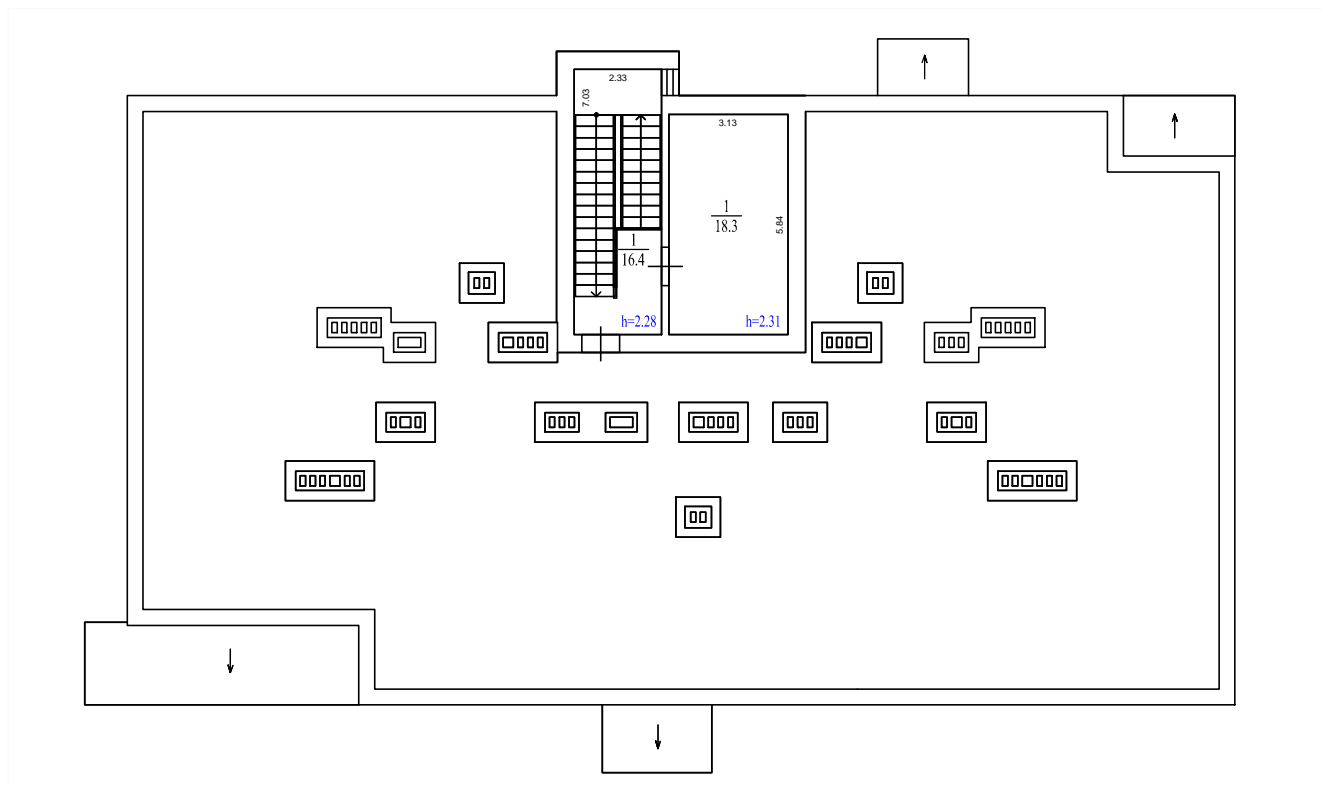
| | | | |
|--|------------------|-----------|--------------|
| Российская Федерация, Московская область, г.о. Красногорск, д. Аристово, пер. Косой, д. 2 | Масштаб 1:200 | Лист 7 | Листов 11 |
|--|------------------|-----------|--------------|

Кадастровый инженер:



С.А. Терентьева

на отм. +20.850



| Экспликация помещений | | | |
|---|-------------------|--------------------------------|--------------------------------------|
| Номер помещ. | Наименование | Площадь помещ., м ² | Общая площадь помещ., м ² |
| Помещение VI (места общего пользования) | | | |
| 1 | Лестничная клетка | 16.4 | 16.4 |
| Помещение V (техническое помещение) | | | |
| 1 | Вентпомещение | 18.3 | 18.3 |

| | | | |
|---|------------------|-----------|-----------------|
| Поэтажный план | | | |
| Заказчик: ООО Специализированный застройщик «Строй-Ресурс» | | | |
| Российская Федерация, Московская область, г.о. Красногорск, д. Аристово, пер. Косой, д. 2 | Масштаб 1:200 | Лист 8 | Листов 11 |
| Кадастровый инженер: | | | С.А. Терентьева |

| Сведения об объекте капитального строительства – многоквартирный жилой дом | | |
|---|-------------------|---|
| Наименование показателя | Единица измерения | Фактически |
| Площадь застройки | кв.м | 533.1 |
| Количество этажей: | ед. | 6 |
| Общая площадь квартир при К=1 (с учетом балконов, лоджий, террас) | кв.м | 1988.6 |
| Общая площадь квартир при К=0,5/ К=0,3 (с учетом балконов, лоджий, террас) | кв.м | 1812.0 |
| Общая площадь квартир (за исключением балконов, лоджий, террас) | кв.м | 1711.1 |
| Общая площадь балконов, лоджий, террас (К=1 /К=0,3, К=0,5) | кв.м | 277.5 / 100.9 |
| Общая площадь помещений общего пользования | кв.м | 380.0 |
| Общая площадь встроенных (пристроенных) нежилых помещений | кв.м | - |
| Общая площадь помещений технического и инженерного назначения | кв.м | 63.4 |
| Общая площадь здания | кв.м. | 2652.9 |
| Строительный объем | куб.м | 9175.8 |
| Материалы фундаментов | - | Монолитный железобетон |
| Материалы наружных стен | - | Монолитный железобетон, ячеистые блоки, облицовочный кирпич |
| Материалы перекрытий | - | Монолитный железобетон |
| Материалы покрытия и кровли | - | Бетон |
| Год завершения строительства | г. | 2022 |

| Этаж | Общая площадь квартир при К=1 (с учетом лоджий, балконов), кв.м | Общая площадь квартир при К=0.5, К=0.3 (с учетом лоджий, балконов), кв.м | Общая площадь квартир (за исключением лоджий, балконов), кв.м | Площадь лоджий, балконов К=1, кв.м. | Площадь лоджий, балконов К=0.5, К=0.3, кв.м. | Общая площадь помещений общего пользования кв.м | Общая площадь встроенных (пристроенных) нежилых помещений кв.м | Общая площадь помещений технического и инженерного назначения, кв.м | Общая площадь помещений этажа К=1 / К=0.5, К=0.3, кв.м. |
|-----------------|---|--|---|-------------------------------------|--|---|--|---|---|
| 1 | 310.3 | 250.5 | 224.7 | 85.6 | 25.8 | 87.0 | - | 45.1 | 442.4 / 382.6 |
| 2 | 328.2 | 307.6 | 297.6 | 30.6 | 10.0 | 55.2 | - | - | 383.4 / 362.8 |
| 3 | 334.8 | 312.7 | 297.3 | 37.5 | 15.4 | 55.6 | - | - | 390.4 / 368.3 |
| 4 | 335.0 | 312.8 | 297.2 | 37.8 | 15.6 | 55.5 | - | - | 390.5 / 368.3 |
| 5 | 339.8 | 313.9 | 296.8 | 43.0 | 17.1 | 55.3 | - | - | 395.1 / 369.2 |
| 6 | 340.5 | 314.5 | 297.5 | 43.0 | 17.0 | 55.0 | - | - | 395.5 / 369.5 |
| на отм. +20,850 | - | - | - | - | - | 16.4 | - | 18.3 | 34.7 / 34.7 |
| Итого: | 1988.6 | 1812.0 | 1711.1 | 277.5 | 100.9 | 380.0 | | 63.4 | 2432.0 / 2255.4 |